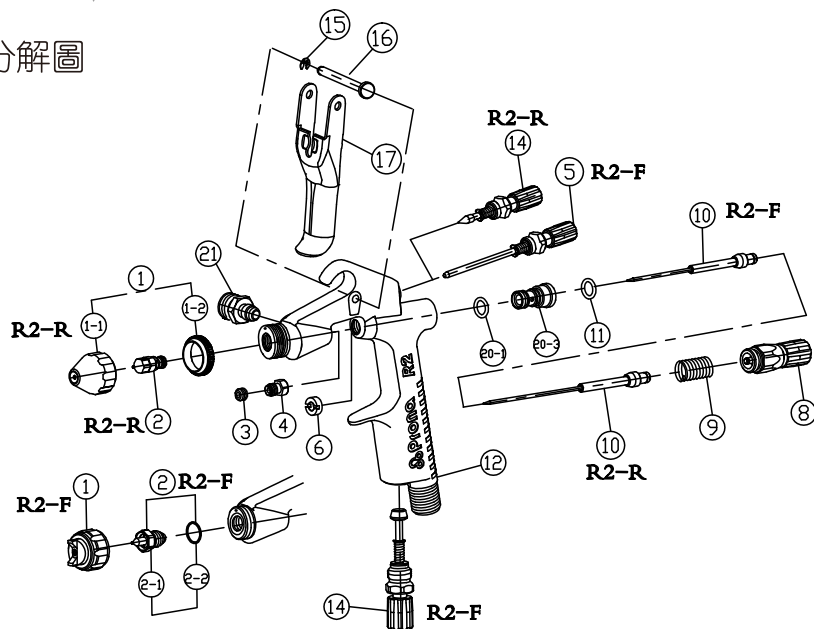


R(圓形噴面) F(扇形噴面)

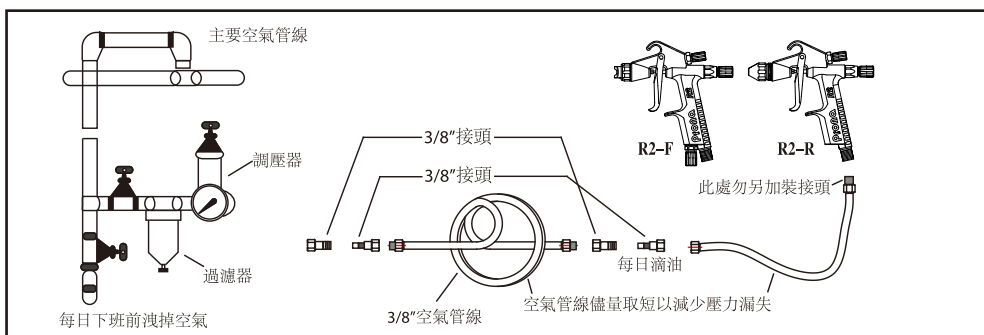
零件分解圖



序號	零件名稱	數量
1	噴蓋組(R2-R)	1
1	噴蓋組(R2-F)	1
2	噴嘴(R2-R)	1
2	噴嘴組(R2-F)	1
3	頂針迫緊	1
4	頂針迫緊螺帽	1
5	噴調組(R2-F)	1
6	迫緊壓塊	1

序號	零件名稱	數量
8	塗料旋鈕導座組	1
9	頂針彈簧	1
10	頂針組(R2-R)	1
10	頂針組(R2-F)	1
11	O型環	1
12	本體	1
14	空調組(R2-R)	1

序號	零件名稱	數量
14	空調組(R2-F)	1
15	扣環	1
16	止軸	1
17	扳機	1
20-1	O型環	1
20-3	空氣閥座	1
21	塗料接頭	1



當您在操作噴槍之前，請詳細閱讀本說明書

使用前應注意事項：

本噴槍僅可當作風動工具使用，以手操作為限。無論在任何情況下，本噴槍絕不可移作他用，以免危害到操作者或其他在旁的人員。請參考左下圖，將噴槍及乾淨的空氣管線緊接好，漆杯及噴槍亦必須鎖緊。而在修理噴槍前，請切記要將空氣及塗料之供應源關閉。

噴塗時應注意事項：

- 不可讓未經受訓或不相關人員操作噴槍。
- 不可拉提噴槍的空氣風管，此舉可能會傷害到噴槍及空氣管線的接頭，甚至危害到工作人員。
- 不可將噴槍瞄向自己或別人。
- 請勿在工作場所裏點火或吸煙，其附近也不可有火種。
- 會與鋁發生化學變化的溶劑不可使用，以免發生危險。
- 最高使用壓力為3公斤/平方公分。
- 請使用本公司之出廠零件。

個人保護裝備：

當您進行塗裝時，請務必戴口罩。由於塗裝時，噪音或許會超過85 dB (A)，故亦請戴安全耳罩以保護耳朵。不管是在塗裝或清洗噴槍當中，均請戴護目鏡及手套。

調整方法：

請依下列說明調整噴槍之噴調組，塗料調節組及空調組，以取得理想的霧化效果。

- 將噴調組轉至左邊可擴大噴面，而將它轉至右邊可縮小噴面。
- 將塗料調節組轉至左邊可增加塗料出量，而向右轉則可減少塗料出量。
- 將空調組轉向左邊可增加空氣流量，向右轉則可減少空氣流量。
- 建議將空氣壓力調至2.5公斤/平方公分，噴槍與被塗對象間請保持10-15公分的距離。
- 若將塗料調節組向右轉到底，則噴槍僅會噴出空氣。

保養：

- 每次噴塗完畢，應將噴蓋，噴嘴及頂針以毛刷清洗乾淨。
- 請用溶劑將噴槍內的塗料通道沖洗乾淨。
- 不要將整支噴槍浸泡在溶劑中。
- R2-R型噴槍，當噴蓋轉緊後，噴嘴之尖端應稍凸出噴蓋。

問題排除

欠妥的噴形	原因	排除方法
塗料時有時無	a. 漆杯內塗料太少 b. 頂針迫緊乾澀或磨損 c. 噴嘴鬆馳或損壞	a. 添加塗料 b. 潤滑或更換頂針迫緊 c. 鎖緊或更換噴嘴
噴面呈新月形	a. 塗料積存在噴蓋上	a. 用適當物品清洗噴蓋上阻塞的空氣孔，但絕不可用金屬物品清洗
噴面一邊較重	a. 塗料積存在噴蓋上 b. 噴嘴筋繃或損壞	a. 清洗或更換噴蓋 b. 清洗或更換噴嘴
噴面分離	a. 塗料太稀或不足 b. 空氣壓力太高	a. 增加塗料粘度 b. 降低空氣壓力
噴面中間較重	a. 塗料太濃或太多 b. 空氣壓力太低	a. 降低塗料粘度 b. 增加空氣壓力
塗料自噴嘴流出	a. 噴嘴或頂針附著異物 b. 噴嘴或頂針磨損	a. 用溶劑清洗頂針或噴嘴 b. 更換零件
塗料自頂針迫緊螺帽流出	a. 頂針迫緊螺帽鬆馳 b. 頂針迫緊乾澀或損壞	a. 鎖緊頂針迫緊螺帽但要讓頂針能滑動 b. 潤滑或更換零件